



Réserve Naturelle
SAINT-MESMIN



Plan de gestion 2023-2032

Annexe A.3

Cartographie des habitats naturels de la réserve naturelle de Saint-Mesmin et de son périmètre de protection

© O.Denux – INRAE Orléans



**PRÉFÈTE
DE LA RÉGION
CENTRE-VAL
DE LOIRE**

*Liberté
Égalité
Fraternité*

Conservatoire Botanique National



BASSIN PARISIEN

Cartographie des habitats naturels de la réserve naturelle de Saint-Mesmin et de son périmètre de protection

Plan de gestion 2023-2032



Végétation pionnière à *Sedum album* et à *Sedum acris*



Herbiers de Renoncule en pinceau *Ranunculus penicillatus*

Contexte :

Le plan de gestion 2016-2020 prévoyait l'actualisation de la cartographie des habitats naturels de la réserve. Ce travail, qui n'avait pu être renouvelé depuis 2007, était indispensable pour avoir une idée précise de l'évolution des milieux et des enjeux biologiques sur le territoire, particulièrement dans l'optique de la rédaction du plan de gestion 2023-2032 de la réserve naturelle de Saint-Mesmin.

Dans le cadre d'une convention financière avec la DREAL Centre-Val de Loire, le Conservatoire Botanique National du Bassin Parisien a réalisé cette mise à jour, des relevés de terrain à la rédaction du rapport final :

BESLIN O. (2021) - Diagnostic écologique et cartographie des habitats et de la flore d'intérêt européen _ Compte-rendu d'expertise sur la RNN Saint-Mesmin (site FR3600026) et périmètre de protection. DREAL Centre-Val de Loire, CBNBP délégation Centre-Val de Loire,/MNHN, 69 p. + annexes (rapport téléchargeable sur le site de Loiret Nature Environnement).

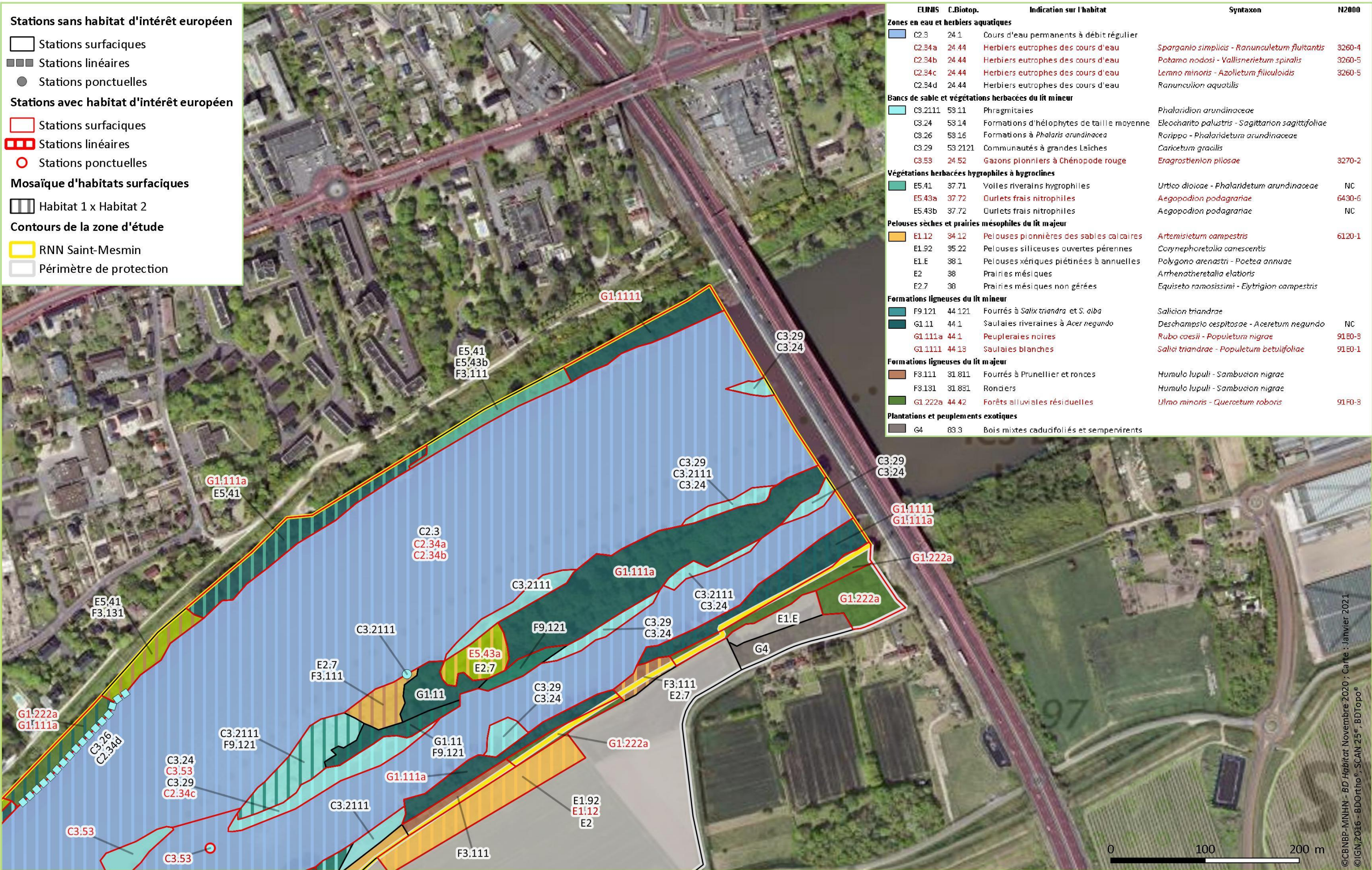
La phase de terrain s'est déroulée de la mi-mars à la fin septembre 2020. Les orthophotoplans utilisés proviennent de l'IGN de 2016. Certains contours des îles de Mareau ont été précisés avec les orthophotoplans issus du projet BioMareau afin de prendre en compte les évolutions récentes du lit de la Loire (prises de vues orthogonales de 2018 et 2019, comm. DENUX O.).

Des relevés phytosociologiques de la végétation et autres échantillonnages floristiques ont permis de mettre en évidence les habitats d'intérêt communautaire du site, leur localisation, et d'évaluer leur état de conservation.

La restitution de la cartographie a été produite au 1/5000ème. Les stations d'une surface inférieure à 625m² n'ont pas été cartographiées, sauf stations ponctuelles et linéaires abritant un habitat particulier, comme un habitat d'intérêt communautaire notamment. Le paragraphe IV.1.1. du Diagnostic, apporte des détails supplémentaires sur la méthode.

Les éléments présentés dans le diagnostic du plan de gestion 2023-2032 de la réserve naturelle de Saint-Mesmin s'appuient sur le travail réalisé dans ce cadre, notamment la hiérarchie des habitats prioritaires, leur état de conservation et les principaux facteurs de dégradation.

Cartographie des habitats de la RNN de Saint-Mesmin et périmètre de protection



Stations sans habitat d'intérêt européen

- Stations surfaciques
- Stations linéaires
- Stations ponctuelles

Stations avec habitat d'intérêt européen

- Stations surfaciques
- ▣ Stations linéaires
- Stations ponctuelles

Mosaïque d'habitats surfaciques

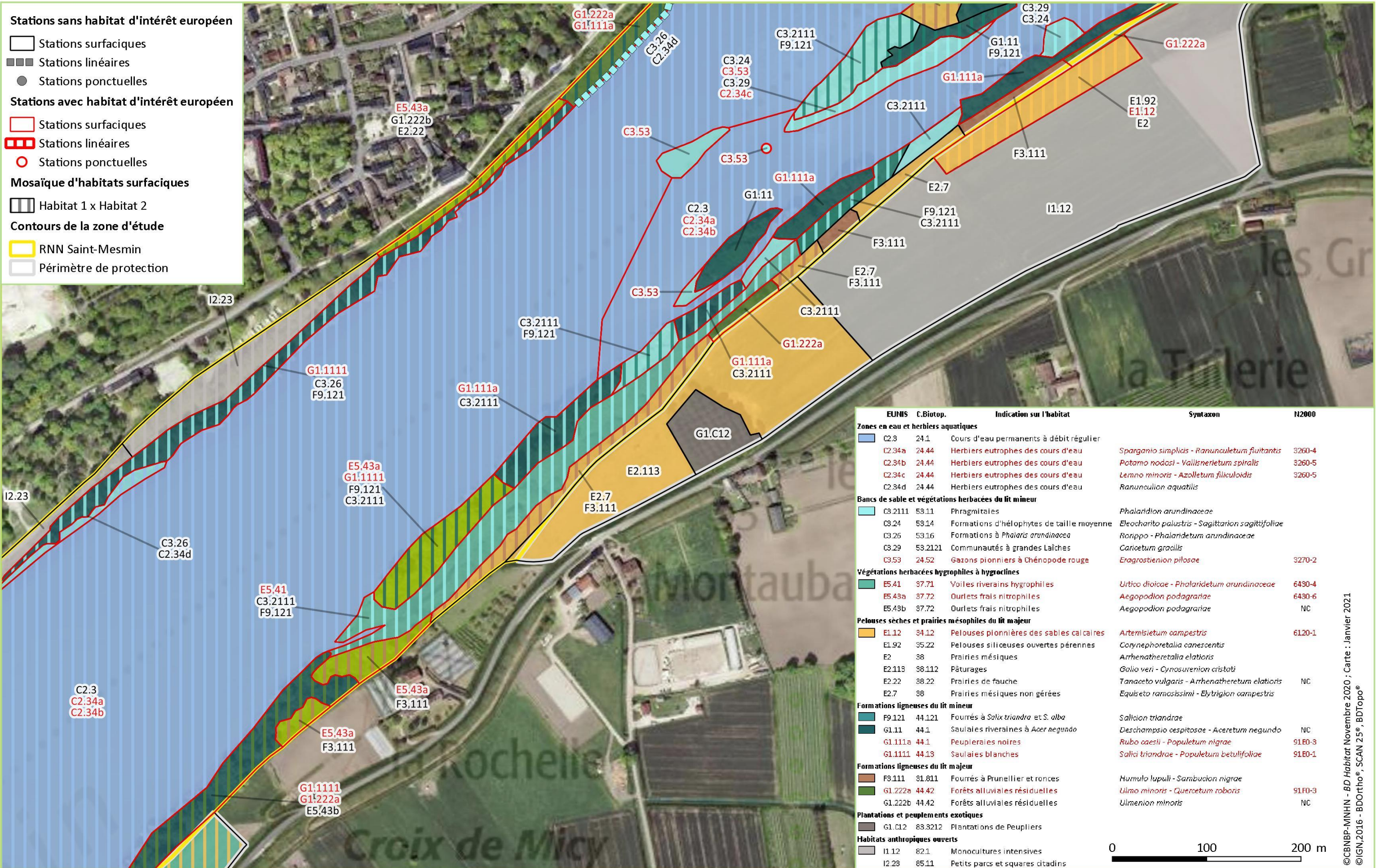
- ▨ Habitat 1 x Habitat 2

Contours de la zone d'étude

- ▭ RNN Saint-Mesmin
- ▭ Périmètre de protection

EURIS	C.Biotop.	Indication sur l'habitat	Syntaxon	N2000
Zones en eau et herbiers aquatiques				
C2.3	24.1	Cours d'eau permanents à débit régulier		
C2.34a	24.44	Herbiers eutrophes des cours d'eau	<i>Sparganio simplicis - Ranunculetum fluitantis</i>	3260-4
C2.34b	24.44	Herbiers eutrophes des cours d'eau	<i>Potamo nodosi - Vallisnerietum spiralis</i>	3260-5
C2.34c	24.44	Herbiers eutrophes des cours d'eau	<i>Lemno minoris - Azolletum filiculoidis</i>	3260-5
C2.34d	24.44	Herbiers eutrophes des cours d'eau	<i>Ranunculon aquatilis</i>	
Bancs de sable et végétations herbacées du lit mineur				
C3.2111	53.11	Phragmitaies	<i>Phalaridion arundinaceae</i>	
C3.24	53.14	Formations d'hélophytes de taille moyenne	<i>Eleocharito palustris - Sagittarion sagittifoliae</i>	
C3.26	53.16	Formations à <i>Phalaris arundinacea</i>	<i>Rorippo - Phalaridetum arundinaceae</i>	
C3.29	53.2121	Communautés à grandes Laïches	<i>Carietum gracilis</i>	
C3.53	24.52	Gazons pionniers à Chénopode rouge	<i>Eragrostion pilosae</i>	3270-2
Végétations herbacées hygrophiles à hydroclines				
E5.41	37.71	Voiles riverains hygrophiles	<i>Urtico dioicae - Phalaridetum arundinaceae</i>	NC
E5.43a	37.72	Ourllets frais nitrophiles	<i>Aegopodion podagrariae</i>	6430-6
E5.43b	37.72	Ourllets frais nitrophiles	<i>Aegopodion podagrariae</i>	NC
Pelouses sèches et prairies mésophiles du lit majeur				
E1.12	34.12	Pelouses pionnières des sables calcaires	<i>Artemistetum campestris</i>	6120-1
E1.92	35.22	Pelouses siliceuses ouvertes pérennes	<i>Corynephoralia canescens</i>	
E1.E	38.1	Pelouses xériques piétinées à annuelles	<i>Polygono arenastri - Poetea annuae</i>	
E2	38	Prairies mésiques	<i>Arrhenatheretalia elatioris</i>	
E2.7	38	Prairies mésiques non gérées	<i>Equiseto ramosissimi - Elytrigion campestris</i>	
Formations ligneuses du lit mineur				
F9.121	44.121	Fouffrés à <i>Salix triandra</i> et <i>S. alba</i>	<i>Salicion triandrae</i>	
G1.11	44.1	Saulaies riveraines à <i>Acer negundo</i>	<i>Deschampsio oespitosae - Aceretum negundo</i>	NC
G1.111a	44.1	Peupleraies noires	<i>Rubio caesii - Populetum nigrae</i>	91E0-3
G1.1111	44.13	Saulaies blanches	<i>Salici triandrae - Populetum betulifoliae</i>	91E0-1
Formations ligneuses du lit majeur				
F3.111	31.811	Fouffrés à Prunellier et ronces	<i>Humulo lupuli - Sambucion nigrae</i>	
F3.131	31.831	Rondiers	<i>Humulo lupuli - Sambucion nigrae</i>	
G1.222a	44.42	Forêts alluviales résiduelles	<i>Ulmio minoris - Quercetum roboris</i>	91F0-3
Plantations et peuplements exotiques				
G4	83.3	Bois mixtes caducifoliés et sempervirents		

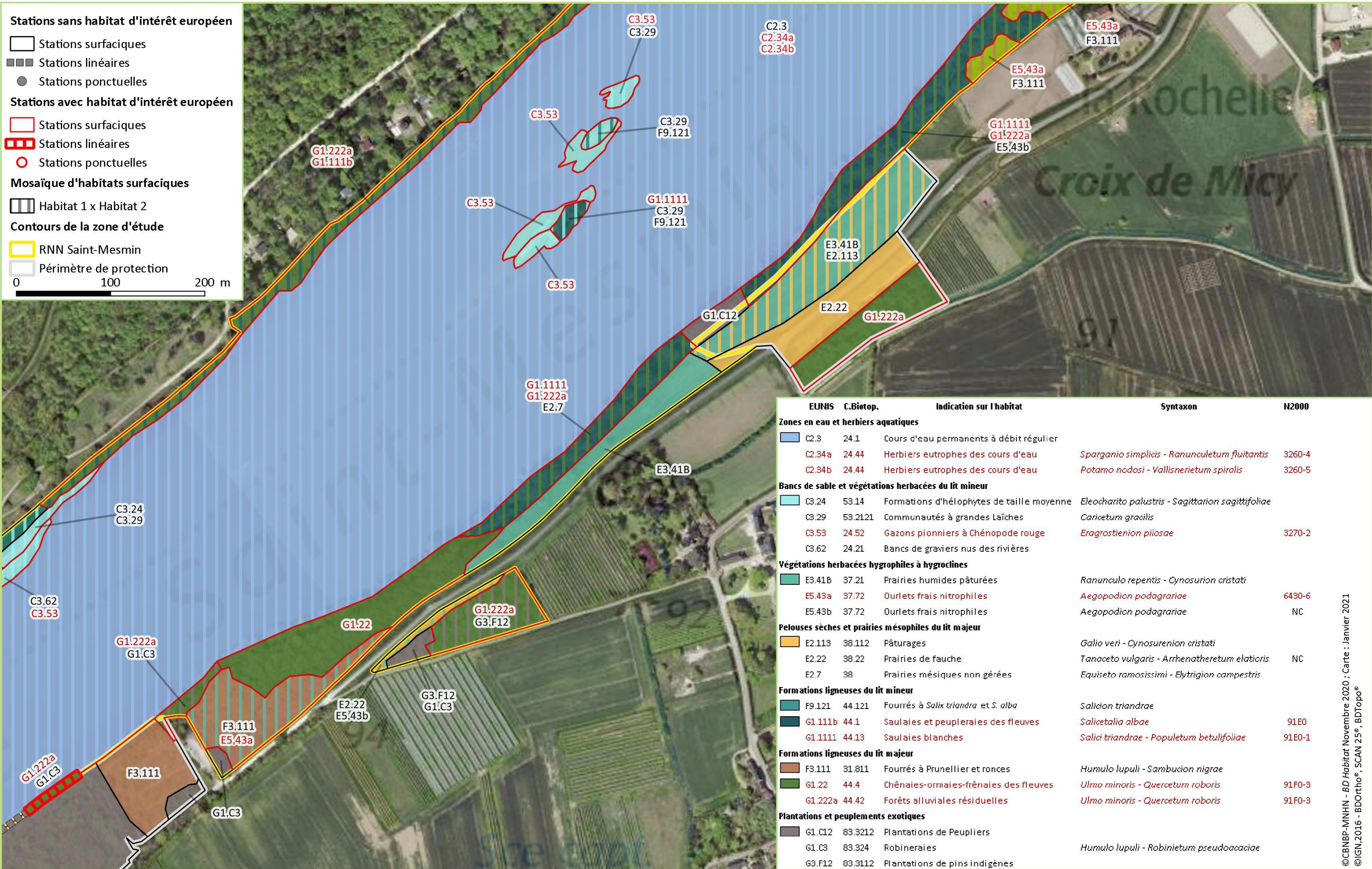
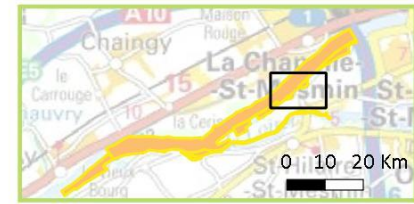
Cartographie des habitats de la RNN de Saint-Mesmin et périmètre de protection



- Stations sans habitat d'intérêt européen**
- Stations surfaciques
 - Stations linéaires
 - Stations ponctuelles
- Stations avec habitat d'intérêt européen**
- Stations surfaciques
 - ▤ Stations linéaires
 - Stations ponctuelles
- Mosaïque d'habitats surfaciques**
- ▨ Habitat 1 x Habitat 2
- Contours de la zone d'étude**
- ▭ RNN Saint-Mesmin
 - ▭ Périmètre de protection

EUNIS	C.Biotop.	Indication sur l'habitat	Syntaxon	N2000
Zones en eau et herbiers aquatiques				
C2.3	24.1	Cours d'eau permanents à débit régulier		
C2.34a	24.44	Herbiers eutrophes des cours d'eau	<i>Sparganio simplicis - Ranunculium fluitantis</i>	3260-4
C2.34b	24.44	Herbiers eutrophes des cours d'eau	<i>Potamo nodosi - Vallisnerietum spiralis</i>	3260-5
C2.34c	24.44	Herbiers eutrophes des cours d'eau	<i>Lemno minoris - Azolletum filiculoidis</i>	3260-5
C2.34d	24.44	Herbiers eutrophes des cours d'eau	<i>Ranunculion aquatilis</i>	
Bancs de sable et végétations herbacées du lit mineur				
C3.2111	53.11	Phragmitales	<i>Phalaridion arundinaceae</i>	
C3.24	53.14	Formations d'hélophytes de taille moyenne	<i>Eleocharito palustris - Sagittarion sagittifoliae</i>	
C3.26	53.16	Formations à <i>Phalaris arundinacea</i>	<i>Rorippo - Phalaridetum arundinaceae</i>	
C3.29	53.2121	Communautés à grandes Laïches	<i>Carietum gracilis</i>	
C3.53	24.52	Gazons pionniers à Chénopode rouge	<i>Eragrostion pilosae</i>	3270-2
Végétations herbacées hygrophiles à hygroclines				
E5.41	37.71	Voiles riverains hygrophiles	<i>Urtico dioicae - Phalaridetum arundinaceae</i>	6430-4
E5.43a	37.72	Ourllets frais nitrophiles	<i>Aegopodion podagrariae</i>	6430-6
E5.43b	37.72	Ourllets frais nitrophiles	<i>Aegopodion podagrariae</i>	NC
Pelouses sèches et prairies mésophiles du lit majeur				
E1.12	34.12	Pelouses pionnières des sables calcaires	<i>Artemisietum campestris</i>	6120-1
E1.92	35.22	Pelouses siliceuses ouvertes pérennes	<i>Corynephoralia canescens</i>	
E2	38	Prairies mésiques	<i>Arrhenatheretalia elatioris</i>	
E2.113	38.112	Pâturages	<i>Galio veri - Cynosuremion cristati</i>	
E2.22	38.22	Prairies de fauche	<i>Tanacetum vulgare - Arrhenatheretum elatioris</i>	NC
E2.7	38	Prairies mésiques non gérées	<i>Equiseto ramosissimi - Elytrigion campestris</i>	
Formations ligneuses du lit mineur				
F9.121	44.121	Fourrés à <i>Salix triandra</i> et <i>S. alba</i>	<i>Salicion triandrae</i>	
G1.11	44.1	Saulaies riveraines à <i>Acer negundo</i>	<i>Deschampsio cespitosae - Aceretum negundo</i>	NC
G1.111a	44.1	Peupleraies noires	<i>Rubio caesii - Populetum nigrae</i>	91E0-3
G1.1111	44.13	Saulaies blanches	<i>Salici triandrae - Populetum betulifoliae</i>	91E0-1
Formations ligneuses du lit majeur				
F3.111	31.811	Fourrés à Prunellier et ronces	<i>Humulo lupuli - Sambucion nigrae</i>	
G1.222a	44.42	Forêts alluviales résiduelles	<i>Ulmio minoris - Quercetum roboris</i>	91F0-3
G1.222b	44.42	Forêts alluviales résiduelles	<i>Ulmion minoris</i>	NC
Plantations et peuplements exotiques				
G1.C12	83.3212	Plantations de Peupliers		
Habitats anthropiques ouverts				
I1.12	82.1	Monocultures intensives		
I2.23	85.11	Petits parcs et squares citadins		

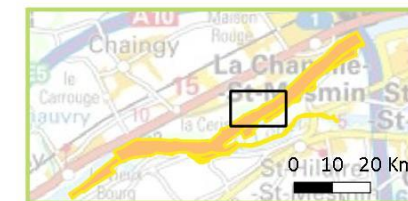
Cartographie des habitats de la RNN de Saint-Mesmin et périmètre de protection



- Stations sans habitat d'intérêt européen**
- Stations surfaciques
 - Stations linéaires
 - Stations ponctuelles
- Stations avec habitat d'intérêt européen**
- Stations surfaciques
 - ▤ Stations linéaires
 - Stations ponctuelles
- Mosaïque d'habitats surfaciques**
- ▨ Habitat 1 x Habitat 2
- Contours de la zone d'étude**
- ▭ RNN Saint-Mesmin
 - ▭ Périmètre de protection
- 0 100 200 m

EUNIS	C.Biotop.	Indication sur l'habitat	Syntaxon	N2000
Zones en eau et herbiers aquatiques				
C2.3	24.1	Cours d'eau permanents à débit régulier		
C2.34a	24.44	Herbiers eutrophes des cours d'eau	<i>Sparganio simplicis - Ranunculetum fluitantis</i>	3260-4
C2.34b	24.44	Herbiers eutrophes des cours d'eau	<i>Potamo nodosi - Vallisnerietum spiralis</i>	3260-5
Bancs de sable et végétations herbacées du lit mineur				
C3.24	53.14	Formations d'hélophytes de taille moyenne	<i>Eleocharito palustris - Sagittarion sagittifoliae</i>	
C3.29	53.2121	Communautés à grandes Laïches	<i>Caricetum gracilis</i>	
C3.53	24.52	Gazons pionniers à Chénopode rouge	<i>Eragrostienion pilosae</i>	3270-2
C3.62	24.21	Bancs de graviers nus des rivières		
Végétations herbacées hygrophiles à hydroclines				
E3.41B	37.21	Prairies humides pâturées	<i>Ranunculo repentis - Cynosurion cristati</i>	
E5.43a	37.72	Ourllets frais nitrophiles	<i>Aegopodion podagrariae</i>	6490-6
E5.43b	37.72	Ourllets frais nitrophiles	<i>Aegopodion podagrariae</i>	NC
Pelouses sèches et prairies mésophiles du lit majeur				
E2.113	38.112	Pâturages	<i>Galio veri - Cynosurenion cristati</i>	
E2.22	38.22	Prairies de fauche	<i>Tanacetum vulgare - Arrhenatheretum elatioris</i>	NC
E2.7	38	Prairies mésiques non gérées	<i>Equiseto ramosissimi - Elytrigion campestris</i>	
Formations ligneuses du lit mineur				
F9.121	44.121	Fourrés à <i>Salix triandra</i> et <i>S. alba</i>	<i>Salicion triandrae</i>	
G1.111b	44.1	Saulaies et peupleraies des fleuves	<i>Salicetalia albae</i>	91E0
G1.1111	44.13	Saulaies blanches	<i>Salici triandrae - Populetum betulifoliae</i>	91E0-1
Formations ligneuses du lit majeur				
F3.111	31.811	Fourrés à Prunellier et ronces	<i>Humulo lupuli - Sambucion nigrae</i>	
G1.22	44.4	Chênaies-ormaies-frênaies des fleuves	<i>Ulmo minoris - Quercetum roboris</i>	91F0-3
G1.222a	44.42	Forêts alluviales résiduelles	<i>Ulmo minoris - Quercetum roboris</i>	91F0-3
Plantations et peuplements exotiques				
G1.C12	83.3212	Plantations de Peupliers		
G1.C3	83.324	Robineraies	<i>Humulo lupuli - Robinietum pseudoacaciae</i>	
G3.F12	83.3112	Plantations de pins indigènes		

Cartographie des habitats de la RNN de Saint-Mesmin et périmètre de protection



EUNIS	C.Biotop.	Indication sur l'habitat	Syntaxon	N2000
Zones en eau et herbiers aquatiques				
C2.3	24.1	Cours d'eau permanents à débit régulier		
C2.34a	24.44	Herbiers eutrophes des cours d'eau	<i>Sparganio simplicis - Ranunculetum fluitantis</i>	3260-4
C2.34b	24.44	Herbiers eutrophes des cours d'eau	<i>Potamo nodosi - Vallisnerietum spiralis</i>	3260-5
Bancs de sable et végétations herbacées du lit mineur				
C3.24	53.14	Formations d'hélophytes de taille moyenne	<i>Eleocharito palustris - Sagittarion sagittifoliae</i>	
C3.26	53.16	Formations à <i>Phalaris arundinacea</i>	<i>Rorippo - Phalaridetum arundinaceae</i>	
C3.29	53.2121	Communautés à grandes Laïches	<i>Caricetum gracilis</i>	
C3.53	24.52	Gazons pionniers à Chénopode rouge	<i>Eragrostienion pilosae</i>	3270-2
C3.62	24.21	Bancs de graviers nus des rivières		
Formations ligneuses du lit mineur				
F9.121	44.121	Fourrés à <i>Salix triandra</i> et <i>S. alba</i>	<i>Salicion triandrae</i>	
G1.1111	44.13	Saulaies blanches	<i>Salici triandrae - Populetum betulifoliae</i>	91E0-1
Formations ligneuses du lit majeur				
F3.111	31.811	Fourrés à Prunellier et ronces	<i>Humulo lupuli - Sambucion nigrae</i>	
G1.22	44.4	Chênaies-ormaies-frênaies des fleuves	<i>Ulmo minoris - Quercetum roboris</i>	91F0-3
G1.222a	44.42	Forêts alluviales résiduelles	<i>Ulmo minoris - Quercetum roboris</i>	91F0-3
Plantations et peuplements exotiques				
G1.C3	83.324	Robineraies	<i>Humulo lupuli - Robinietum pseudoacaciae</i>	

Stations sans habitat d'intérêt européen

- Stations surfaciques
- Stations linéaires
- Stations ponctuelles

Stations avec habitat d'intérêt européen

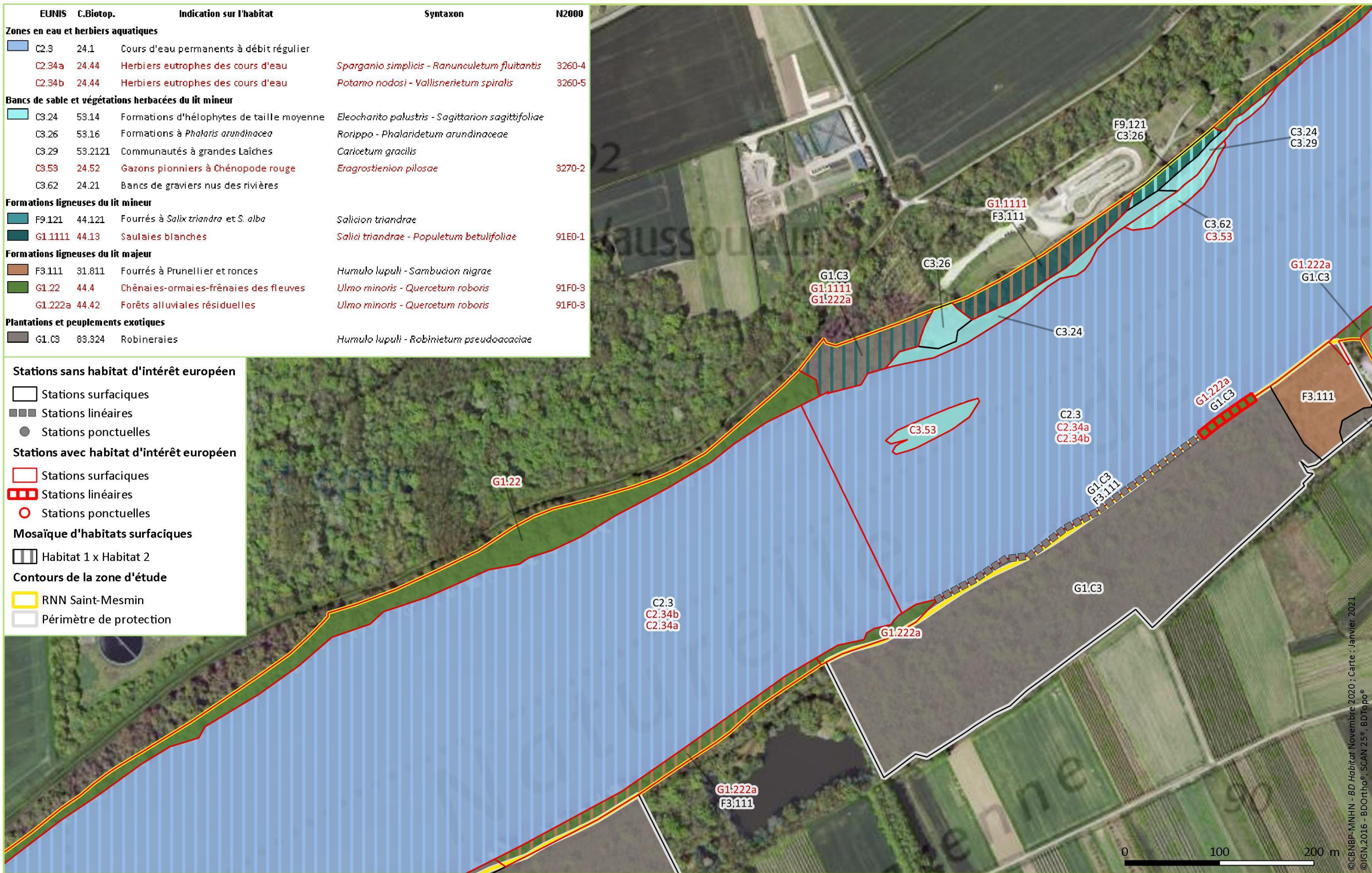
- Stations surfaciques
- Stations linéaires
- Stations ponctuelles

Mosaïque d'habitats surfaciques

- Habitat 1 x Habitat 2

Contours de la zone d'étude

- RNN Saint-Mesmin
- Périmètre de protection

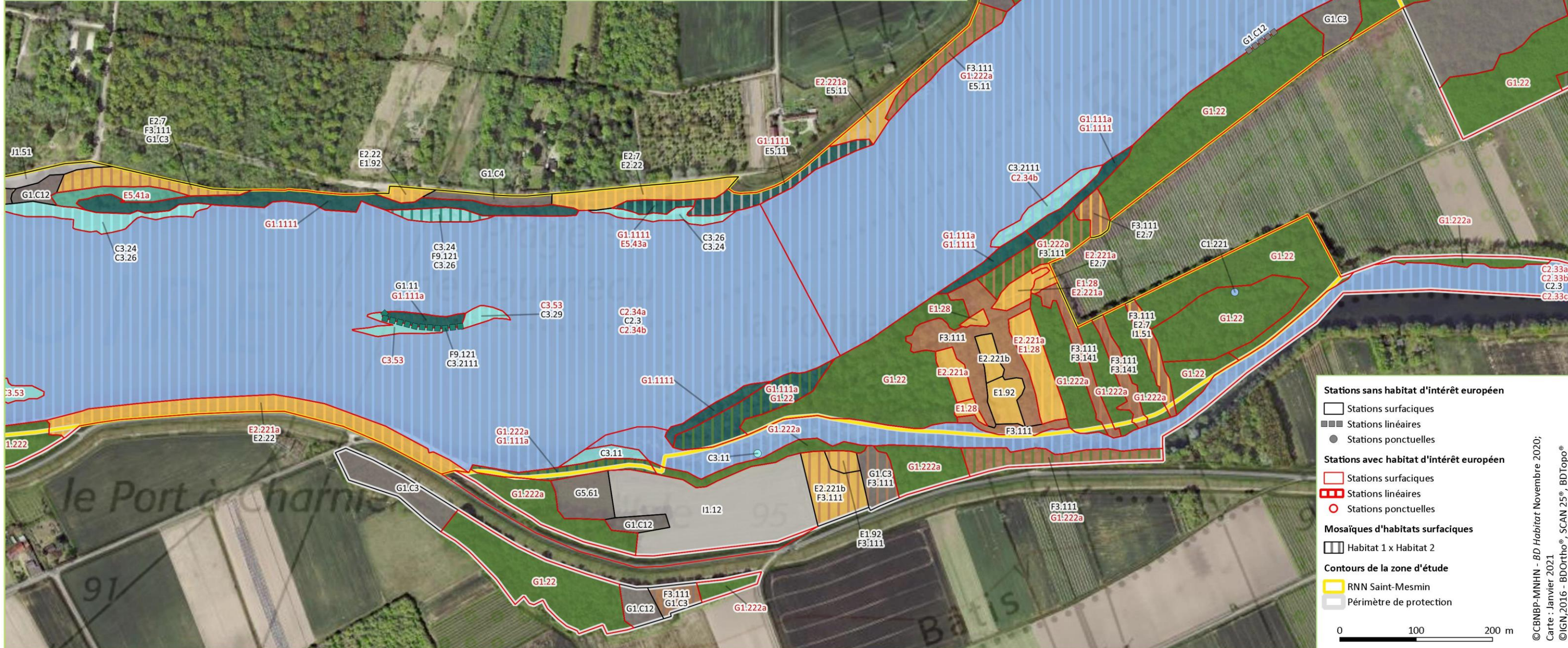


Cartographie des habitats de la RNN de Saint-Mesmin et périmètre de protection Pointe de Coupvain



EUNIS	C.Biotop.	Indication sur l'habitat	Syntaxon	N2000
Zones en eau et herbiers aquatiques				
C1.221	22.411	Couvertures de lentilles d'eau	<i>Lemnion minoris</i>	
C2.3	24.1	Cours d'eau permanents calmes		
C2.33a	24.43	Herbiers mésotrophes des cours d'eau	<i>Sparganio simplicis - Ranunculetum fluitantis</i>	3260-4
C2.33b	24.43	Herbiers mésotrophes des cours d'eau	<i>Sparganio emersi - Potametum pectinati</i>	3260-5
C2.33c	24.43	Herbiers mésotrophes des cours d'eau	<i>Lemno minoris - Azolletum filiculoidis</i>	3260-5
C2.34a	24.44	Herbiers eutrophes des cours d'eau	<i>Sparganio simplicis - Ranunculetum fluitantis</i>	3260-4
C2.34b	24.44	Herbiers eutrophes des cours d'eau	<i>Potamo nodosi - Vallisnerietum spiralis</i>	3260-5
C2.5	24.16	Eaux courantes temporaires		
Bancs de sable et végétations herbacées du lit mineur				
C3.11	53.4	Formations riveraines de petits hélrophytes	<i>Helosciadictum nodiflori</i>	
C3.2111	53.11	Phragmitaies	<i>Phalaridion arundinaceae</i>	
C3.24	53.14	Formations d'hélrophytes de taille moyenne	<i>Eleocharito palustris - Sagittarion sagittifoliae</i>	
C3.26	53.16	Formations à <i>Phalaris arundinacea</i>	<i>Roripio - Phalaridietum arundinaceae</i>	
C3.29	53.2121	Communautés à grandes Laïches	<i>Carietum gracilis</i>	
C3.53	24.52	Gazons pionniers à Chénopode rouge	<i>Eragrostion pilosae</i>	3270-2
Végétations herbacées hygrophiles à hydroclines				
E5.41a	37.71	Voiles riverains hygrophiles	<i>Urtico dioicae - Phalaridietum arundinaceae</i>	6430-4
E5.43a	37.72	Durléts frais nitrophiles	<i>Aegopodion podagrariae</i>	6430-6
Pelouses sèches et prairies mésophiles du lit majeur				
E1.28	34.34	Pelouses calcaréo-siliceuses	<i>Koelerio macranthae - Phleion phleoidis</i>	6210
E1.92	35.22	Pelouses siliceuses ouvertes pérennes	<i>Corynephorsetalia canescens</i>	
E2.22	38.22	Prairies de fauche	<i>Tanacetum vulgare - Arrhenatheretum elatioris</i>	NC
E2.221a	38.22	Prairies de fauche méso-xérophiles	<i>Poa angustifoliae - Arrhenatherion elatioris</i>	6510
E2.221b	38.22	Prairies de fauche méso-xérophiles	<i>Poa angustifoliae - Arrhenatherion elatioris</i>	NC
E2.7	38	Prairies méso-xérophiles non gérées	<i>Equisetum ramosissimi - Elytrigion campestris</i>	

EUNIS	C.Biotop.	Indication sur l'habitat	Syntaxon	N2000
Formations ligneuses du lit mineur				
F9.121	44.121	Fourrés à <i>Salix triandra</i> et <i>S. alba</i>	<i>Salicion triandrae</i>	
G1.11	44.1	Saulaies riveraines à <i>Acer negundo</i>	<i>Deschampsio cespitosae - Aceretum negundo</i>	NC
G1.111a	44.1	Peupleraies noires	<i>Rubio caesii - Populetum nigrae</i>	91E0-3
G1.1111	44.13	Saulaies blanches	<i>Salicio triandrae - Populetum betulifoliae</i>	91E0-1
Formations ligneuses du lit majeur				
F9.111	31.811	Fourrés à Prunellier et ronces	<i>Humulo lupuli - Sambucion nigrae</i>	
F9.141	31.8411	Formations à Genêt à balais	<i>Ulicio europaei - Cytision striati</i>	
G1.22	44.4	Chênaies-ormaies-frênaies des fleuves	<i>Ulmio minoris - Quercetum roboris</i>	91F0-3
G1.222a	44.42	Forêts alluviales résiduelles	<i>Ulmio minoris - Quercetum roboris</i>	91F0-3
G5.61	31.872	Prébois caducifoliés	<i>Ulmion minoris</i>	
Plantations et peuplements exotiques				
G1.C12	83.3212	Plantations de Peupliers	<i>Humulo lupuli - Robinietum pseudoacaciae</i>	
G1.C3	83.324	Robinaies		
G1.C4	83.325	Plantations caducifoliés		
Habitats anthropiques ouverts				
E5.11	87.1	Friches à hautes herbacées nitrophiles		
I1.12	82.1	Monocultures intensives		
I1.51	87.1	Terres labourées nues		
J1.51	87.2	Terrains vagues des zones suburbaines		



Stations sans habitat d'intérêt européen

- Stations surfaciques
- Stations linéaires
- Stations ponctuelles

Stations avec habitat d'intérêt européen

- Stations surfaciques
- Stations linéaires
- Stations ponctuelles

Mosaïques d'habitats surfaciques

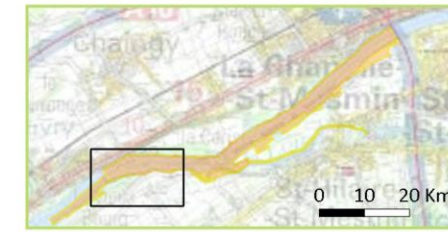
- Habitat 1 x Habitat 2

Contours de la zone d'étude

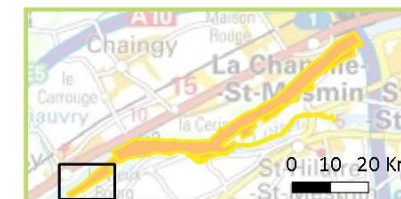
- RNN Saint-Mesmin
- Périmètre de protection

0 100 200 m

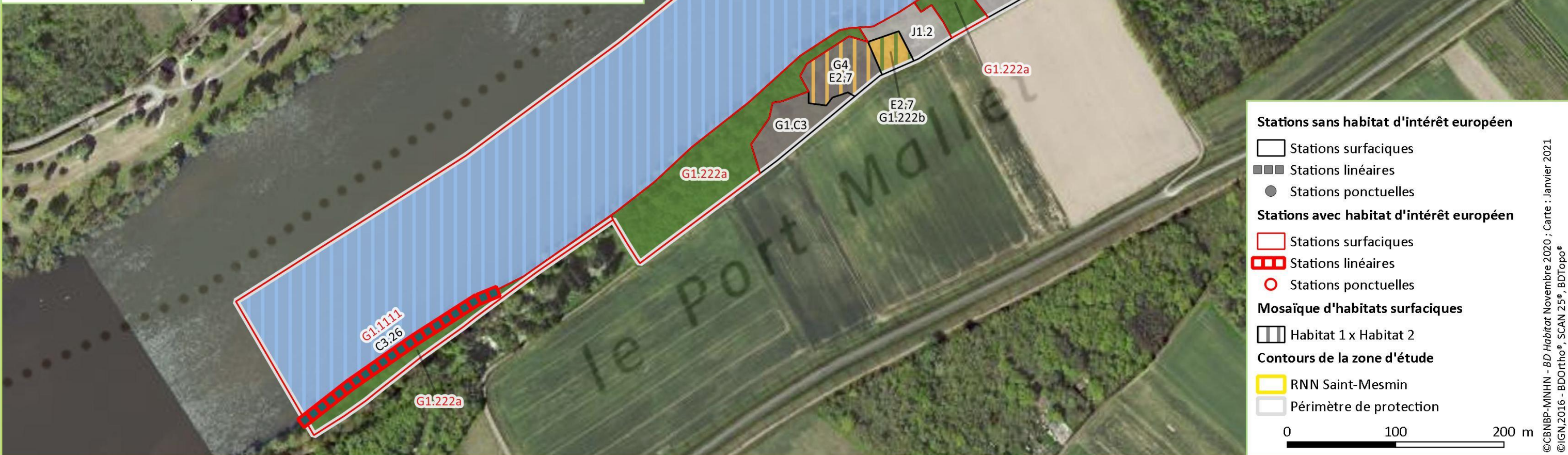
Cartographie des habitats de la RNN de Saint-Mesmin et périmètre de protection Îles de Mareau



Cartographie des habitats de la RNN de Saint-Mesmin et périmètre de protection



EUNIS	C.Biotop.	Indication sur l'habitat	Syntaxon	N2000
Zones en eau et herbiers aquatiques				
C2.3	24.1	Cours d'eau permanents calmes		
C2.34a	24.44	Herbiers eutrophes des cours d'eau	<i>Sparganio simplicis - Ranunculetum fluitantis</i>	3260-4
C2.34b	24.44	Herbiers eutrophes des cours d'eau	<i>Potamo nodosi - Vallisnerietum spiralis</i>	3260-5
Bancs de sable et végétations herbacées du lit mineur				
C3.2111	53.11	Phragmitaies	<i>Phalaridion arundinaceae</i>	
C3.24	53.14	Formations d'hélophytes de taille moyenne	<i>Eleocharito palustris - Sagittarion sagittifoliae</i>	
C3.26	53.16	Formations à <i>Phalaris arundinacea</i>	<i>Rorippo - Phalaridetum arundinaceae</i>	
C3.29	53.2121	Communautés à grandes Laïches	<i>Caricetum gracilis</i>	
C3.53	24.52	Gazons pionniers à Chénopode rouge	<i>Eragrostienion pilosae</i>	3270-2
Pelouses sèches et prairies mésophiles du lit majeur				
E1.92	35.22	Pelouses siliceuses ouvertes pérennes	<i>Corynephoralia canescens</i>	
E1.93	35.23	Pelouses à Corynéphore	<i>Sedo micranthi - Corynephorion canescens</i>	2330-1
E2.7	38	Prairies mésiques non gérées	<i>Equiseto ramosissimi - Elytrigion campestris</i>	
Formations ligneuses du lit mineur				
G1.111a	44.1	Peupleraies noires	<i>Rubo caesii - Populetum nigrae</i>	91E0-3
G1.1111	44.13	Saulaies blanches	<i>Salici triandrae - Populetum betulifoliae</i>	91E0-1
Formations ligneuses du lit majeur				
F3.111	31.811	Fourrés à Prunellier et ronces	<i>Humulo lupuli - Sambucion nigrae</i>	
F3.131	31.831	Ronciers	<i>Humulo lupuli - Sambucion nigrae</i>	
F3.141	31.8411	Formations à Genêt à balais	<i>Ulici europaei - Cytision striati</i>	
Formations ligneuses du lit majeur				
G1.222a	44.42	Forêts alluviales résiduelles	<i>Ulmo minoris - Quercetum roboris</i>	91F0-3
G1.222b	44.42	Forêts alluviales résiduelles	<i>Ulmion minoris</i>	NC
Plantations et peuplements exotiques				
G1.C12	83.3212	Plantations de Peupliers		
G1.C3	83.324	Robineraies	<i>Humulo lupuli - Robinietum pseudoacaciae</i>	
G3.F12	83.3112	Plantations de pins indigènes		
G4	83.3	Bois mixtes caducifoliés et sempervirents		
Habitats anthropiques ouverts				
E5.11	87.1	Friches à hautes herbacées nitrophiles		
J1.2	86.2	Résidences périurbaines		



Stations sans habitat d'intérêt européen

- Stations surfaciques
- Stations linéaires
- Stations ponctuelles

Stations avec habitat d'intérêt européen

- Stations surfaciques
- ▣ Stations linéaires
- Stations ponctuelles

Mosaïque d'habitats surfaciques

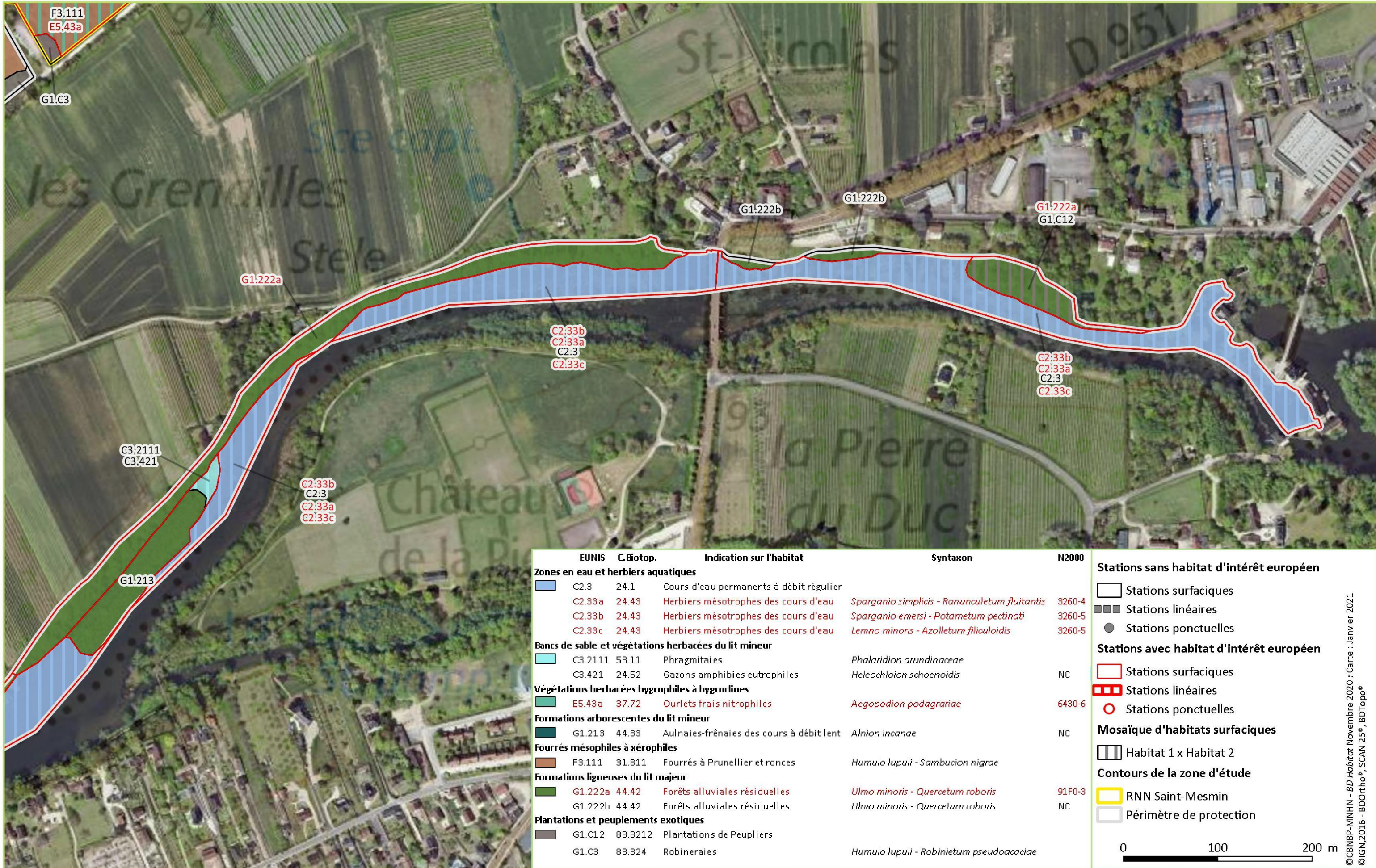
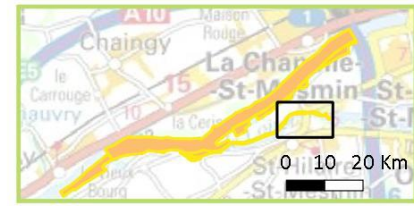
- ▨ Habitat 1 x Habitat 2

Contours de la zone d'étude

- ▭ RNN Saint-Mesmin
- ▭ Périmètre de protection

0 100 200 m

Cartographie des habitats de la RNN de Saint-Mesmin et périmètre de protection



EUNIS	C. Biotop.	Indication sur l'habitat	Syntaxon	N2000
Zones en eau et herbiers aquatiques				
■ C2.3	24.1	Cours d'eau permanents à débit régulier		
■ C2.33a	24.43	Herbiers mésotrophes des cours d'eau	<i>Sparganio simplicis - Ranunculetum fluitantis</i>	3260-4
■ C2.33b	24.43	Herbiers mésotrophes des cours d'eau	<i>Sparganio emersi - Potametum pectinati</i>	3260-5
■ C2.33c	24.43	Herbiers mésotrophes des cours d'eau	<i>Lemno minoris - Azolletum filiculoidis</i>	3260-5
Bancs de sable et végétations herbacées du lit mineur				
■ C3.2111	53.11	Phragmitaies	<i>Phalaridion arundinaceae</i>	
■ C3.421	24.52	Gazons amphibies eutrophiles	<i>Heleochoilon schoenoidis</i>	NC
Végétations herbacées hygrophiles à hydroclines				
■ E5.43a	37.72	Ourllets frais nitrophiles	<i>Aegopodion podagrariae</i>	6430-6
Formations arborescentes du lit mineur				
■ G1.213	44.33	Aulnaies-frênaies des cours à débit lent	<i>Alnion incanae</i>	NC
Fourrés mésophiles à xérophiles				
■ F3.111	31.811	Fourrés à Prunellier et ronces	<i>Humulo lupuli - Sambucion nigrae</i>	
Formations ligneuses du lit majeur				
■ G1.222a	44.42	Forêts alluviales résiduelles	<i>Ulmo minoris - Quercetum roboris</i>	91F0-3
■ G1.222b	44.42	Forêts alluviales résiduelles	<i>Ulmo minoris - Quercetum roboris</i>	NC
Plantations et peuplements exotiques				
■ G1.C12	83.3212	Plantations de Peupliers		
■ G1.C3	83.324	Robinaies	<i>Humulo lupuli - Robinietum pseudoacaciae</i>	

Stations sans habitat d'intérêt européen

- Stations surfaciques
- Stations linéaires
- Stations ponctuelles

Stations avec habitat d'intérêt européen

- Stations surfaciques
- Stations linéaires
- Stations ponctuelles

Mosaïque d'habitats surfaciques

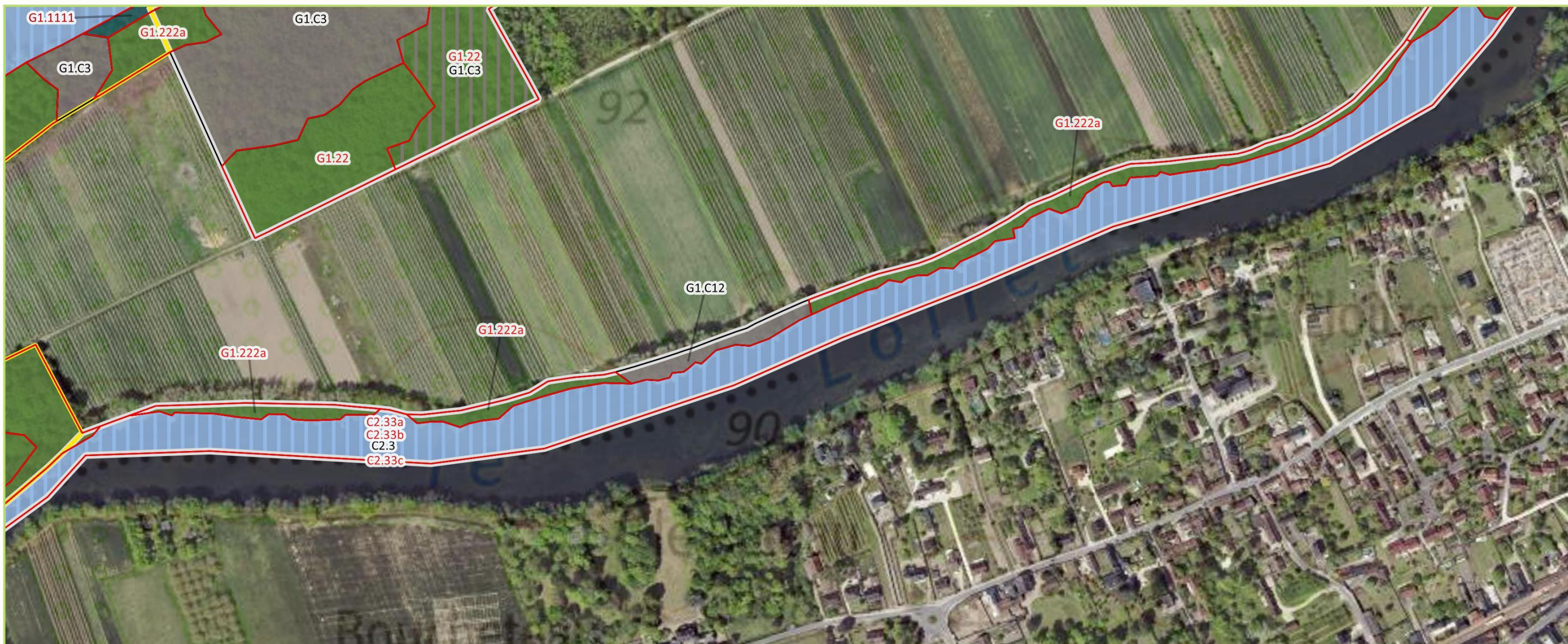
- Habitat 1 x Habitat 2

Contours de la zone d'étude

- RNN Saint-Mesmin
- Périmètre de protection

0 100 200 m

Cartographie des habitats de la RNN de Saint-Mesmin et périmètre de protection



EUNIS	C.Biotop.	Indication sur l'habitat	Syntaxon	N2000
Zones en eau et herbiers aquatiques				
	C2.3	24.1	Cours d'eau permanents à débit régulier	
	C2.33a	24.43	Herbiers mésotrophes des cours d'eau	<i>Sparganio simplicis - Ranunculetum fluitantis</i> 3260-4
	C2.33b	24.43	Herbiers mésotrophes des cours d'eau	<i>Sparganio emersi - Potametum pectinati</i> 3260-5
	C2.33c	24.43	Herbiers mésotrophes des cours d'eau	<i>Lemno minoris - Azolletum filiculoidis</i> 3260-5
Formations ligneuses du lit mineur				
	G1.1111	44.13	Sautaises blanches	<i>Salici triandrae - Populetum betulifoliae</i> 91E0-1
Formations ligneuses du lit majeur				
	G1.22	44.4	Chênaies-ormaies-frênaies des fleuves	<i>Ulmo minoris - Quercetum roboris</i> 91F0-3
	G1.222a	44.42	Forêts alluviales résiduelles	<i>Ulmo minoris - Quercetum roboris</i> 91F0-3
Plantations et peuplements exotiques				
	G1.C12	83.3212	Plantations de Peupliers	
	G1.C3	83.324	Robinaeraies	<i>Humulo lupuli - Robinietum pseudoacaciae</i>

Stations sans habitat d'intérêt européen

- Stations surfaciques
- Stations linéaires
- Stations ponctuelles

Stations avec habitat d'intérêt européen

- Stations surfaciques
- Stations linéaires
- Stations ponctuelles

Mosaïque d'habitats surfaciques

- Habitat 1 x Habitat 2

Contours de la zone d'étude

- RNN Saint-Mesmin
- Périmètre de protection

0 100 200 m